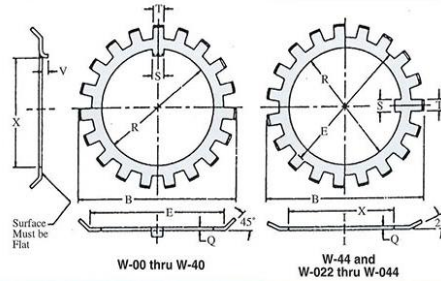
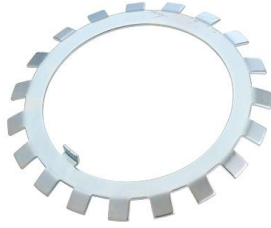


Lock Washer Dimensions(Inches)

**W-00
W000**



Lock Washer NO.	Bore R	Face Diameter E		Diameter Over Tangs B		Key Width S		Inside Dimension X	No of Tangs	Project V	Tang Width T		Tang Thickness Q	
		nom	min	max	max	max	max				min	max	min	min
			W-00	W-000	W-00	W-000	W-00	W-000	W-00	W-00	W-00	W-000	W-00	W-000
W-00	0.406	0.625			0.875		0.120		0.334	9	0.062	0.120		0.032
W-01	0.484	0.719			1.016		0.120		0.412	9	0.062	0.120		0.032
W-02	0.601	0.813			1.156		0.120		0.529	11	0.062	0.120		0.032
W-03	0.679	0.938			1.328		0.120		0.607	11	0.062	0.120		0.032
W-04	0.801	1.125			1.531		0.176		0.729	11	0.062	0.166		0.032
W-05	0.989	1.281			1.719		0.176		0.909	13	0.094	0.166		0.040
W-06	1.193	1.500			1.922		0.176		1.093	13	0.094	0.166		0.040
W-07	1.396	1.813			2.250		0.176		1.296	15	0.094	0.166		0.040
W-08	1.583	2.000			2.469		0.290		1.475	15	0.094	0.234		0.048
W-09	1.792	2.281			2.734		0.290		1.684	17	0.125	0.234		0.048
W-10	1.992	2.438			2.922		0.290		1.884	17	0.125	0.234		0.048
W-11	2.182	2.656			3.109		0.290		2.069	17	0.125	0.234		0.053
W-12	2.400	2.844			3.344		0.290		2.267	17	0.125	0.234		0.053
W-13	2.588	3.063			3.578		0.290		2.455	19	0.125	0.234		0.053
W-14	2.791	3.313			3.828		0.290		2.658	19	0.188	0.234		0.053
W-15	2.973	3.563			4.109		0.290		2.831	19	0.188	0.328		0.062
W-16	3.177	3.844			4.375		0.353		3.035	19	0.188	0.328		0.062
W-17	3.395	4.031			4.625		0.353		3.253	19	0.188	0.328		0.062
W-18	3.582	4.281			4.938		0.353		3.418	19	0.188	0.328		0.084
W-19	3.800	4.563			5.219		0.353		3.636	19	0.188	0.328		0.084
W-20	3.988	4.813			5.500		0.353		3.809	19	0.250	0.328		0.084
W-21	4.192	5.000			5.703		0.353		4.013	19	0.250	0.390		0.084
W-22	W-022	4.395	5.281	4.921	6.063	5.688	0.353	0.350	4.185	19	0.250	0.390	0.390	0.115
W-24	W-024	4.801	5.688	5.333	6.469	6.188	0.353	0.350	4.591	19	0.250	0.390	0.390	0.115
W-26	W-026	5.191	6.188	5.723	7.031	6.625	0.435	0.469	4.961	19	0.250	0.520	0.390	0.115
W-28	W-028	5.582	6.531	6.129	7.438	7.094	0.590	0.594	5.352	19	0.250	0.520	0.390	0.115
W-30	W-030	5.983	7.063	6.708	8.063	7.719	0.590	0.594	5.722	19	0.313	0.520	0.520	0.146
W-32	W-032	6.389	7.438	7.114	8.438	8.156	0.590	0.594	6.128	19	0.313	0.520	0.520	0.146
W-34	W-034	6.764	8.031	7.508	9.063	8.594	0.715	0.719	6.503	19	0.313	0.520	0.520	0.146
W-36	W-036	7.171	8.375	7.899	9.438	9.000	0.715	0.719	6.910	19	0.313	0.645	0.520	0.146
W-38	W-038	7.577	8.781	8.290	9.875	9.438	0.715	0.719	7.316	19	0.313	0.645	0.520	0.146
W-40	W-040	7.982	9.156	8.774	10.313	9.969	0.840	0.844	7.721	19	0.313	0.645	0.645	0.146
W-44	W-044	8.701	9.875	9.570	11.438	10.406	0.940	0.945	8.327	19		0.878	0.770	0.146